



# Verksamhetsberättelse AKP 2015

## SVENSKA WELSH CORGI KLUBBEN

### AKP-MÖTEN

Kommittén har under året haft 9 protokollförda möten.

### PEMBROKETRÄFF

Under hösten hölls en rasträff den 17 oktober i Falkenberg i en lokal som rasklubbar får låna kostnadsfritt av Hallands Kennelklubben för olika träffar. Denna gång ägnades nästan hela dagen att diskutera hälsostatusen för pembroke. Detta med underlag från den hälsoenkät som nu håller på att sammanställas inför revideringen av RAS för welsh corgi pembroke. Precis som förra gången då vi skickade ut en hälsoenkät slås man av hur friska hundar vi har.

### RAS FÖR WELSH CORGI PEMBROKE VERSION 4

Under året har kommittén arbetat med en revidering av RAS. En hälsoenkät har genomförts under sommaren 2015. Version 4 av RAS för welsh corgi pembroke planeras att vara tillgänglig i slutet av april 2016.

### UTVÄRDERING AV RASSPECIFIK AVELSSTRATEGI (RAS)

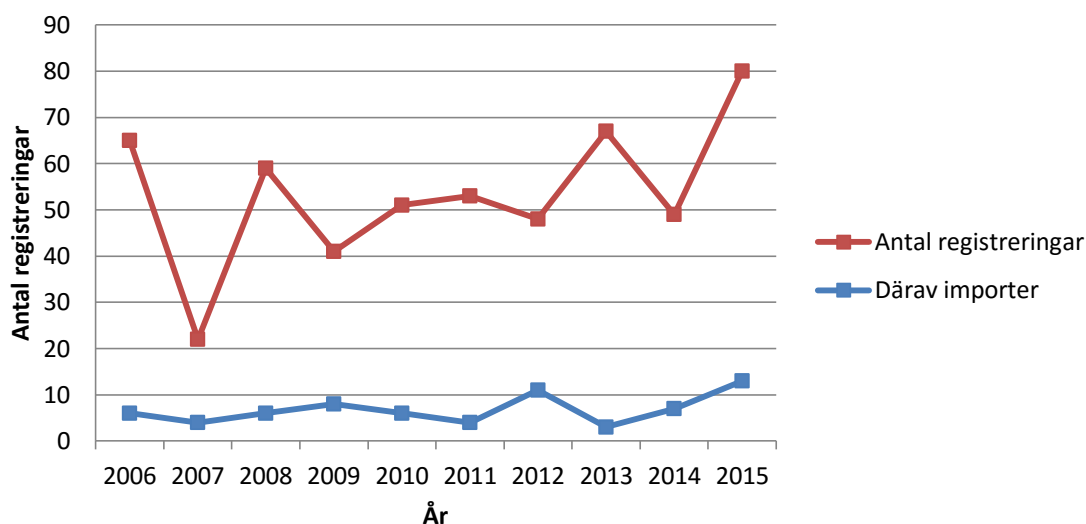
Detta är en uppföljning till RAS för welsh corgi pembroke version 3.

### Nulägesbeskrivning

#### Registreringar

År	2006	2007	2008	2009	2010	2011	2012	2013	2014	2015	$\bar{x}$
Antal registreringar	65	22	59	41	51	53	48	67	49	80	53
Därv importer	6	4	6	8	6	4	11	3	7	13	7

Registreringar welsh corgi pembroke 2006 -2015





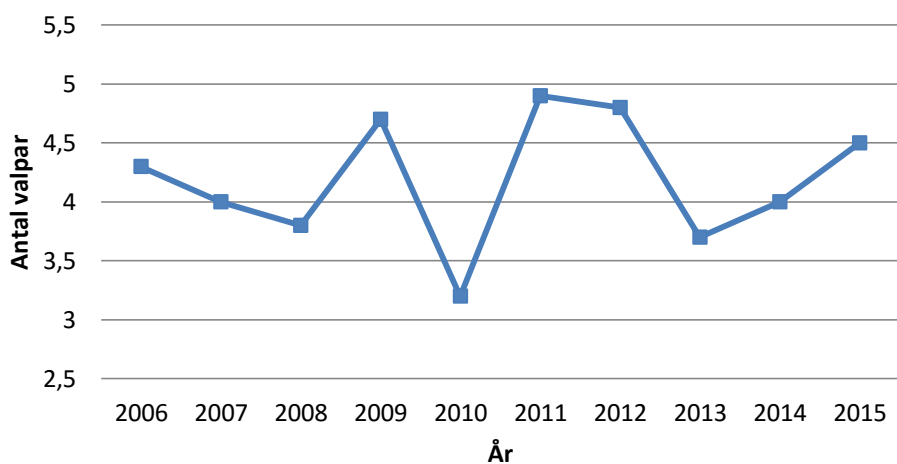
## Verksamhetsberättelse AKP 2015 SVENSKA WELSH CORGI KLUBBEN

### Kullstorlek

År*	2006	2007	2008	2009	2010	2011	2012	2013	2014	2015	Σ
<b>Kullstorlek</b>	4,3	4,0	3,8	4,7	3,2	4,9	4,8	3,7	4,0	4,5	4,2
<b>Kullar</b>	14	7	11	7	14	10	9	16	12	13	113

\*År = födelseår

### Kullstorlek welsh corgi pembroke 2006-2015

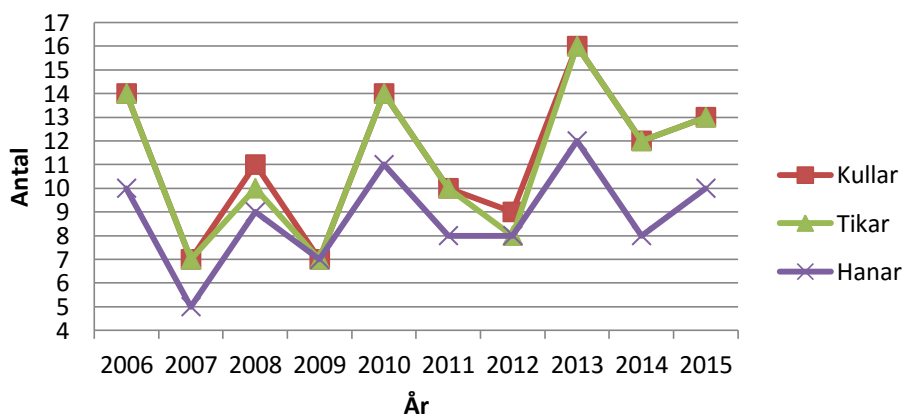


### Använda djur i aveln

År*	2006	2007	2008	2009	2010	2011	2012	2013	2014	2015	Σ
<b>Kullar</b>	14	7	11	7	14	10	9	16	12	13	113
<b>Tikar</b>	14	7	10	7	14	10	8	16	12	13	111
<b>Hanar</b>	10	5	9	7	11	8	8	12	8	10	88

\*År = födelseår för kull

### Använda djur i aveln welsh corgi pembroke 2006-2015



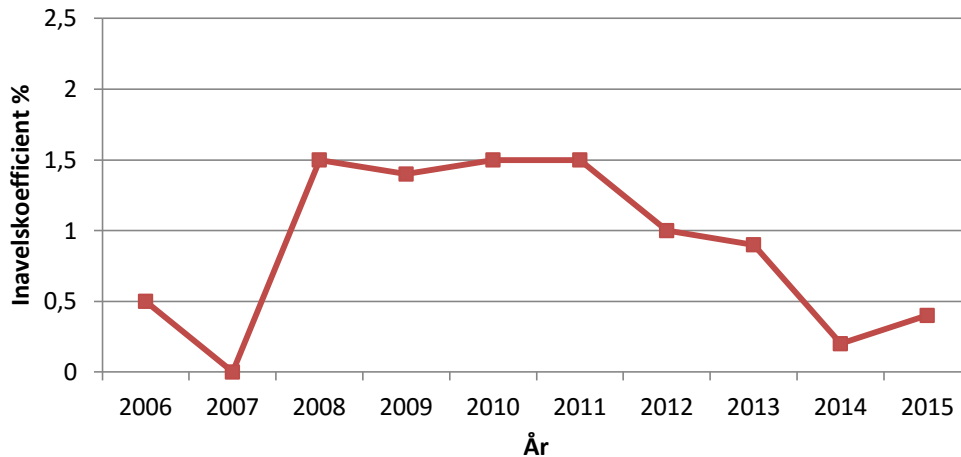


## Verksamhetsberättelse AKP 2015 SVENSKA WELSH CORGI KLUBBEN

### Inavelskoefficient

År	2006	2007	2008	2009	2010	2011	2012	2013	2014	2015	$\bar{x}$
%	0,5	0,0	1,5	1,4	1,5	1,5	1	0,9	0,2	0,4	1,2

**Inavelskoefficient welsh corgi pembroke 2006-2015**



### Debut i avel

Åldern för debut i aveln håller sig för det mesta inom rimliga gränser, 19 månader till 3 år. Det är viktigt att vi låter individerna mogna innan de ska gå i avel och det verkar som att de flesta uppfödare delar den åsikten.

### Sammanfattning

Inavelskoefficienten är på en hälsosamt låg nivå. För rasens typ och enhetlighet är det bra med en koefficient på denna nivå.

De senaste åren har en del nytt avelsmaterial kommit in i vårt land och kommer förhoppningsvis att bidra till kvalitet och sundhet i rasen. Vi tycker att det syns vid utställningarna att den exteriöra kvaliteten har ökat. Att bredda avelsbasen är något som vi måste jobba med oavbrutet. Det är viktigt att välja rätt hane oavsett var i landet han bor. Nu hoppas vi bara att trenden håller sig och att vi fortsätter att producera fler kvalitativa valpar. Vi vill fokusera även på mentalitet och vill uppmuntra pembrokeägare att genomföra BPH med sina hundar.

### ***Mentalitet/funktion***

Under 2015 har 6 pembrokes genomfört BPH. Totalt är det nu 27 pembrokes som genomfört BPH och vi ser fram emot ett ökat antal under 2016. Detta är det bästa sättet vi har idag för att beskriva mentalitet. Genom att klubben nu fokuserar på detta hoppas vi att våra uppfödare stöder den inriktningen och uppmuntrar sina valpköpare att delta på ett BPH.



## Verksamhetsberättelse AKP 2015 SVENSKA WELSH CORGI KLUBBEN

### Hälsa

#### Kost och motion

Kost och motion diskuteras i de flesta pembrokesammanhang eftersom det ju betyder mycket för hundens exteriör och sundhet. Om man vet hur en pembrokefront är konstruerad inser man lätt betydelsen av att hunden är välmusklad och inte bär på överskottskilo.

Man bör tänka på att ca 60 % av hela hundens vikt bärs upp av fronten. Därmed är det väldigt viktigt att hunden för det första är väl konstruerad i fronten och att den inte tillåts gå upp i vikt. Det är också viktigt att hunden får röra sig naturligt i kroppen. Om hunden tillåts att dra i kopplet, antingen den har halsband eller sele, så blir det snedbelastningar i kroppen. Det i sin tur kan lättare leda till på lagringar i lederna som då diagnosticeras som artros.

Att vara välmusklad i kroppen med en god balans underlättar för leder att röra sig och åldras på ett naturligt sätt vilket hjälper hunden att hålla sig sund och frisk.

### Exteriör

#### CK vid specialutställningar

Materialet består av svenskfödda pembrokes vid SWCKs specialutställningar i officiell klass. Många faktorer inverkar när man ska försöka utläsa en trend av materialet. När utställningen hålls i Morokulien är det t.ex. uppenbart att de utländska hundarna har knipit det övervägande antalet CK.

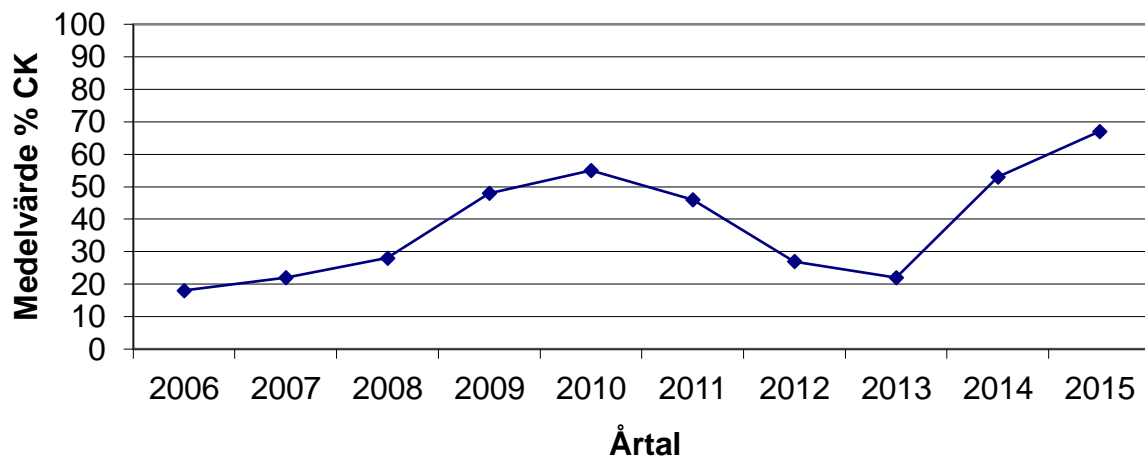
År	Plats /Domare	Antal CK/ Antal deltag.	% CK	Plats/Domare	Antal CK/ Antal deltag.	% CK	medel %CK
2006	Österbybruk Johansson Karl-Erik	2/8	25	Skillingaryd Redlicki Miroslav	5/31	16	<b>18</b>
2007	Hässleholm Wilberg Leif-Herman	10/32	31	Morokulien Stephanie Headgepath	2/22	9	<b>22</b>
2008	Almare Stäket Peter Green	8/29	28	N/A	N/A	N/A	<b>28*</b>
2009	Haparanda Swann Julie	4/7	57	Örkelljunga Almgren Hans	9/20	45	<b>48</b>
2010	Norrköping Raita Ritva	4/11	36	Morokulien Fran Fricker	8/11	73	<b>55</b>
2011	Simmatorp Eva Valinger	7/17	41	Österbybruk Dover Kevin	6/11	55	<b>46**</b>
2012	Degernäs Ingrid Prytz Ohm	5/21	24	Backamo Roland Fors	7/18	39	<b>31</b>
2013	Tånga hed Anneli Sutela	3/11	27	Morokulien Vincent Savioli	3/18	17	<b>22</b>
2014	Bollnäs Nilsson Susanne	3/5	60	Kågeröd Rohlin Thomas	10/22	45	<b>53</b>
2015	Eskilstuna Edoff, Anne Chatrine	8/12	67	N/A	N/A	N/A	<b>67</b>

\*2008 arrangerades endast den internationella circuiten som ej dömde enligt svenska utställningsregler. Här har omdömet EXCELLENT fått motsvara CK.

\*\*2011 började det nya nordiska bedömningssystemet gälla.



## Verksamhetsberättelse AKP 2015 SVENSKA WELSH CORGI KLUBBEN



*Eva Granlund/Avelsråd pembroke*